



Donnerstag (Fronleichnam), 3. Juni

Küchenparty RegioGenial - alles frisch auf den Tisch!

Sie wollten schon immer wissen, wer unseren Welzheimer Schinken herstellt? Oder woher das gute Bauernbrot kommt? Hier lernen Sie unsere besten Lieferanten und deren Produkte kennen. Euro 45 p. P. (Inkl. Essen und Trinken)

TIPP

Samstag und Sonntag, 5./6. Juni

Malwochenende: Malen was das Auge sieht Mit Dozentin Christiane W. Klafsky

Fragen Sie nach dem separaten Prospekt.

TIPP

Donnerstag, 10. Juni **MIT Unternehmertalk.**

Regionale Unternehmer treffen sich gegen 20 Uhr zum Kamingespräch. Jedermann willkommen!

Sonntag, 13. Juni

Es ist Naturpark Markt in Spraitbach (Ostalbkreis)

Hotelgäste sind dort zu einem kleinen Imbiß eingeladen und können regionale Köstlichkeiten einkaufen!

NEU!

Samstag, 19. Juni

Tageskochkurs Mediterrane Küche mit Sternekoch Ernst Karl Schassberger

Bei diesem Kochkurs erlernen Sie die Kunst des Zubereitens mediterraner Gerichte. Für Anfänger und Profis. Beginn 13 Uhr. Am Abend genießen Sie das selbst zubereitete 4 Gang Menü. 185 inkl. Kochkurs, Menü, Aperitif, Küchenschürze, Diplom, Rezeptheft.

TIPP

Sonntag, 20. Juni

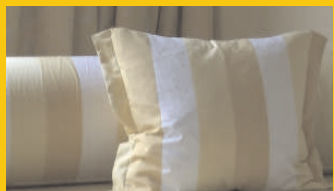
Gottesdienst im Grünen am Ebnisee um 11 Uhr

Ganztags finden rund um den Ebnisee Spiele und Aktionen statt, um Sinne und Wertschätzung zu sensibilisieren.

Sonntag, 27. Juni: **BrunchArt mit Malatelier Kolorit.**

Um 11:30 Uhr lernen Sie die Künstlerinnen beim Aperitif kennen bevor wir Sie mit herzhaften Speisen verwöhnen.

Zimmerpreis Beispiele



- ▶ "Schnupper Aufenthalt" ab 57 p. P.
(1 Nacht mit Frühstück, Nutzung der Badelandschaft)
- ▶ "Erlebniswochenende" ab 170 p. P.
(2 Nächte mit HP und LandGenuß)
- ▶ "Ferienknüller" ab 358 p. P.
(5 Nächte zum Preis von 4 inkl. HP und LandGenuß)
- ▶ "Wohlfühlwoche" ab 524 p. P.
(7 Nächte zum Preis von 5 inkl. HP und LandGenuß)

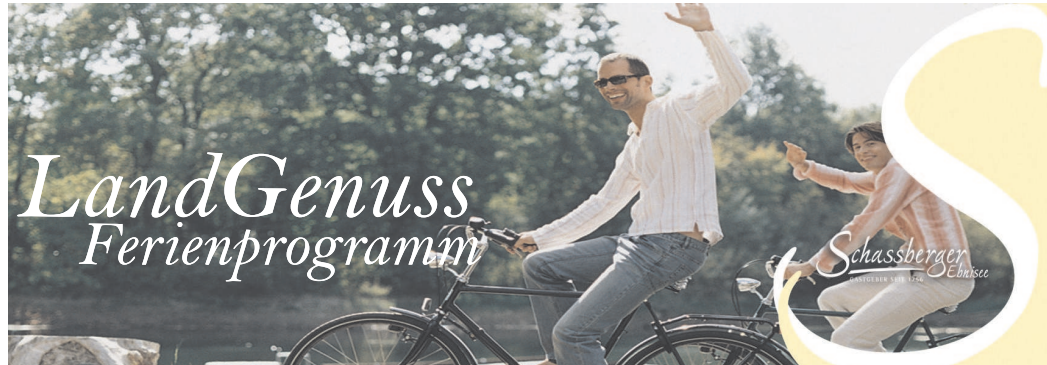
LandKüche in der Flößerstube:

Spargel & Pfifferling Wochen

Als Ruhepol im Naturpark Schwäbisch Fränkischer Wald sind wir uns unserer Verantwortung gegenüber unserer Umwelt bewusst.

Die Regionalität und die Verbundenheit mit der Natur sind für uns wichtige Grundwerte.

Fragen Sie auch Nach folgenden LandGenuß Ferienprogrammen: Sommer, Sonne, Spaß und See: Sommerferien auf dem Lande!



Pfingst Mühlenwanderwoche vom 21. Mai bis 4. Juni 2010 27.3.10
Golfen Grenzenlos entlang des Limes vom 5. Bis 30. Juni 2010

Liebe Gäste,

Römer und Germanen haben in der Region vielerlei Spuren hinterlassen, die es zu entdecken gilt. Jetzt ist dazu die optimale Gelegenheit. Höhepunkt ist der Mühlenwandertag und unsere RegioGenial Küchenparty am Donnerstag, 3. Juni. **Ihr Bonbon: Jeden Samstag erwandert ein fachkundiger Limes Cicerones die prägnantesten Stätten mit Ihnen und nimmt Sie mit auf eine eindrucksvolle Zeitreise.**

Wir wünschen Ihnen schöne Ferien!

Familie Schassberger
Desirée Grözinger und Andreas Schwankl
Genevieve Pimentel, Hausdame
Claudia Pfleger, Restaurantleiterin
Michael Melzer, Küchenchef

▶ Die Zeit vergessen im Vitalis



Zeit zum Durchatmen Fit und Gesund!

Bettina Zimmermann ist ausgebildete Übungsleiterin „Fitness & Gesundheit“. Sie stellt gerne ein Programm für Sie zusammen: Pilates, Nordic Walking, Funktionelle Gymnastik, Bauch-Beine-Po, Cardio Training, Entspannungsübungen, Aerobic, ...Einzelperson 55 / angefangene Stunde. Gruppenpreis auf Anfrage.

▶ Shopping im LandLädle



Wandern, Golfen & Genießen

- ▶ Verschenken Sie Erinnerungen an Ihre Premieren Fahrt mit der Waldbahn oder gar ein Zugticket!
- ▶ Ebnisee Picknick Korb gefüllt mit leckeren Zutaten für Ihre Fahrt mit der Schwäbischen Waldbahn, per Radl oder im Tretboot
- ▶ Wander- und Radlkarten

Weitere Informationen und Newsletter auf www.schassberger.de
Romantikhôtel Schassberger Ebnisee
73667 Ebnisee Telefon 07184-2920

► Sich Gutes gönnen



Steil bergauf!

Eine der schönsten Bahnen fährt wieder!

Die 23km lange und wunderschöne Bahnlinie von Schorndorf über Rudersberg nach Welzheim wurde vor 90 Jahren mit drei eindrucksvollen Viadukten gebaut. Die Loks mit Fahrradwagen fahren sonn- und feiertags. Infos:

www.schwaebische-waldbahn.de

Per Zugfahrkarte bei uns:

- 5 Wald-Burger (auch zum Mitnehmen)
- Am Bootssteg ein Eis gratis für Kinds
- Zu Kaffee & Kuchen Bahn Schnaps
- Um 17Uhr fährt unser Shuttle nach Bhf Welzheim auf den 17:30 Uhr Zug (max 8 Pers). Kostenbeitrag E3. Wer vom Bhf Welzheim um 17:30 Uhr zum Ebnisee möchte kann gratis mitfahren (Hotelgäste haben Vorrang)
- SONNTAG NACHT 50% WALDBAHNPREMIEREN RABATT AUF ALLE ZIMMERPREISE.

Wander- und Radkarten, Grillkohle und Grillgut, Souvenirs, Tageszeitungen und gefüllte Picknickkörbe sind im Schassbergers LandLädle erhältlich (ganztags geöffnet)

Tägliches LandGenuß Programm:

- **Montags italienischer Abend**
- **Dienstags Land und Leute Spaziergang** mit Iris Schassberger und Haushund Bella. Schwäbischer Spezialitäten Abend.
- **Mittwochs um 16:30 Uhr Nordic Walking Treff** mit Bettina Zimmermann vor dem Hotel (Kostenbeitrag 3, Dauer ca. 1 Std., Anmeldung bis 12 Uhr an der Rezeption). **Wochenteilungsfest Aperitif** im Wintergarten. Im Anschluß erleben Sie neue Eindrücke beim 6-Sinne Menü.
- **Donnerstags: Mittagswanderung** mit Iris Schassberger. Mediterraner Abend.
- **Freitags Lustige Württemberger Weinprobe im Gewölbekeller** und Schwäbischer Abend
- **Samstags Hotelführung mit Blick in die Küche. Land Spaziergang** mit Iris Schassberger und Haushund Bella um 12 Uhr. Romantisches Candle Light Dinner am Abend.
- **Sonntags Sektfrühstück und evangelischer Gottesdienst in Kaisersbach** i. d. R. um 10 Uhr . Jahreszeiten-Dinner am Abend.

Details erfahren Sie täglich im Blättle. Teils Aufpreis + Mindestteilnehmerzahl.

LandLust Höhepunkte

Wissen erweitern, Menschen kennenlernen, nach Herzenslust Spaß und Freude haben! Details auf www.schassberger.de

Samstag, 22. Mai

Kid Kochkurs (ab 8 Jahre) "Mafia Torte"

In der Hotelküche gehts rund wenn unsere kleinen Gäste kochen! Euro 19 p. Kid (inkl Kochen von 15-17 Uhr, Betreuung, Getränke, Diplom)

TIPP!

Pfingst Sonntag, 23. Mai

Pfingst-Festmenüs in den Restaurants Mit Ebnisee für alle am Nachmittag

Besuchen Sie den Pfingstgottesdienst in Althütte (10:15 Uhr). Rund um den Ebnisee finden Spiele und Aktionen statt, um Sinne und Wertschätzung zu sensibilisieren.

Pfingst Montag, 24. Mai: **Entspannt genießen**

*** Pfingstmenüs in den Restaurants**

*** Familien Pfingst Büffet**

Genießen Sie ein kalt-warmes Pfingstfest Büffet in der Gläserstube während in der Märchenküche unsere Kinderbetreuerin mit Ihrem Nachwuchs spielt. Euro 33 p. P. Kinder bis zur Tischkante frei. Kinder unter 12 Jahren Euro 8,50. **Alle Mühlen entlang des Mühlenwanderwegs sind heute mit Aktionen geöffnet!**

Mittwoch, 26. Mai

Literarisches Dinner um 19 Uhr: Don Quichote

Poet Wilhelm Steinfeld (www.bws-art.de) serviert unterhaltsam literarische Zwischengänge. Musikalisch begleitet am weißen Flügel Jana Barho und Elena Rasschiwina. 3-Gang Menü mit Moderation 39 p. P.

NEU!

Samstag, 29. Mai

Lunch vor der Trollblumenwanderung
Gemeinsames Lunch beim Naturparkteller

Sonntag, 30. Mai

BrunchArt: Malerinnen Deißler & Wirbel

Um 11:30 Uhr lernen Sie die Künstlerinnen beim Aperitif kennen bevor wir Sie mit herzhaften Speisen verwöhnen. Euro 26 p. P. (Inkl. Speisen, Heißgetränke, Aperitif). Kinder bis zur Tischkante frei. Kinder unter 12 Jahre Euro 8,50 pro Kid.

TIPP



Unser Tipp: Golf Safari

Besuchen Sie jeden Tag einen anderen, wunderschön gelegenen 18-Loch Golfplatz in der Umgebung:

Golf- und Landclub Haghof

Golfclub Oberrot Frankenberg

Golfclub Hetzenhof

Golfclub Marhördt

Golfclub Monrepos

Gegen Vorlage Ihres Gästepasses erhalten Sie auf allen Plätzen vergünstigtes Greenfee.

Im Juni begrüßen wir alle Golfer, welche mit dem Kennwort "Golf Safari" buchen, mit einem prickelnden Begrüßungsgeschenk.

Gutes Spiel!